

**POWIATOWY ZARZĄD
DROGOWY**

38-300 Gorlice, ul. Michałusa 18
tel./fax 18 35-24-002; 18 35-24-011

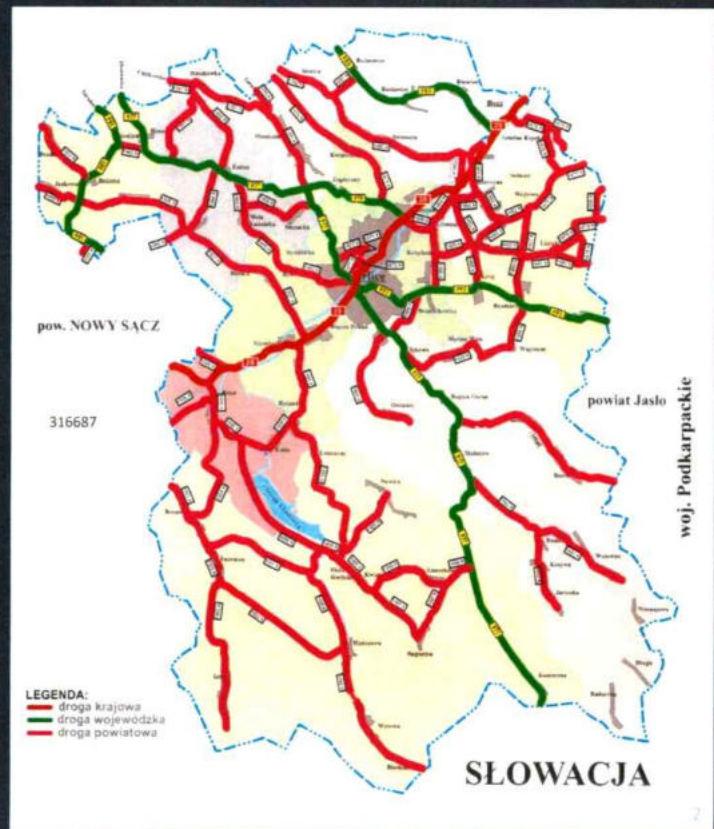
DRUK Nr 1/4

**INWESTYCJE
I REMONTY
W OBSZARZE
INFRASTRUKTURY
DROGOWEJ
W POWIECIE GORLICKIM
REALIZOWANE W 2023 r.**



**MAPA SIECI DROGOWEJ
POWIATU GORLICKIEGO**

Powiatowy Zarząd Drogowy zarządza 316,687 km
dróg powiatowych oraz 65 mostami.



INWESTYCJE REALIZOWANE W LATACH 2022- 2023

Rozbudowa drogi powiatowej nr 1498K Ropa -
Wysowa Zdrój - Blechnarka - Granica Państwa
w km od 23+733,00 do km 23+765,00 (obiekt
mostowy w km 23+744,08 do km 23+757,31)
w miejscowości Wysowa Zdrój

Przebudowa drogi powiatowej 1486K
Gorlice-Dominikowice w km od 0+014
do 2+640 w miejscowościach Gorlice
i Kobylanka

Modernizacja dróg powiatowych: 1506K,
1466K, 1469K, 1493 K, 1505 K

Przebudowa drogi powiatowej 1486K Gorlice-Dominikowice w miejscowościach Gorlice i Kobylanka. Przebudowano 2 626 mb.

Inwestycja została dofinansowana w ramach Programu Rządowy Fundusz Polski Ład:
Program Inwestycji Strategicznych edycja I



Wartość zadania	Finansowanie	
	Powiat	Dotacja
11 643 304,04 zł	646 761,27	10 996 542,77



**Przebudowa drogi powiatowej 1486K Gorlice-Dominikowice
w miejscowościach Gorlice i Kobylanka**



5

**Przebudowa drogi powiatowej 1486K Gorlice-Dominikowice w miejscowościach
Gorlice i Kobylanka**



6

Przebudowa drogi powiatowej 1486K Gorlice-Dominikowice w miejscowościach Gorlice i Kobylanka



▪ **Modernizacja dróg powiatowych** realizowana w ramach Programu Rządowego Funduszu Polski Ład; Program Inwestycji Strategicznych

– edycja II :

- 1506K Jankowa – Stróżna – Szalowa 920 mb
- 1466K Stróże – Polna – Łużna 610 mb
- 1469K Gorlice – Bystra – Łużna 1360 mb
- 1493 K Siary – Owczary 2820 mb
- 1505 K Ropa – Gródek – Biała Niżna 720 mb

W sumie zmodernizowano 6 430 mb



Modernizacja drogi powiatowej 1506K Jankowa - Stróżna – Szalowa. Zmodernizowano 920 mb.

Inwestycja została dofinansowana w ramach Programu Rządowy Fundusz
Polski Ład: Program Inwestycji Strategicznych – edycja II



Wartość zadania	Finansowanie	
	Powiat	Dotacja
1 481 870,79 zł	74 093,54 zł	1 407 777,25 zł



Modernizacja drogi powiatowej 1506K Jankowa - Stróżna - Szalowa



Modernizacja drogi powiatowej 1506K Jankowa - Stróżna - Szalowa



11

Modernizacja drogi powiatowej 1506K Jankowa - Stróżna - Szalowa



12

Modernizacja drogi 1466K Stróże - Polna – Łużna. Zmodernizowano 610 mb.

Inwestycja została dofinansowana w ramach Programu Rządowy Fundusz
Polski Ład: Program Inwestycji Strategicznych – edycja II



Wartość zadania	Finansowanie	
	Powiat	Dotacja
699 847,18 zł	34 992,36 zł	664 854,82 zł



13

Modernizacja drogi 1466K Stróże - Polna - Łużna



14

Modernizacja drogi 1466K Stróże - Polna - Łuzna



15

Modernizacja drogi powiatowej 1469K Gorlice - Bystra – Łuzna. Zmodernizowano 1 360 mb.

Inwestycja została dofinansowana w ramach Programu Rządowy Fundusz
Polski Ład: Program Inwestycji Strategicznych- edycja II



Wartość zadania	Finansowanie	
	Powiat	Dotacja
2 551 147,67 zł	127 557,38 zł	2 423 590,29 zł



16

Modernizacja drogi powiatowej 1469K Gorlice - Bystra - Łużna



Modernizacja drogi powiatowej 1469K Gorlice - Bystra - Łużna



Modernizacja drogi powiatowej 1469K Gorlice - Bystra - Łużna



19

Modernizacja drogi powiatowej 1469K Gorlice - Bystra - Łużna



20

Modernizacja drogi 1493K Siary – Owczary. Zmodernizowano 2820 mb.

Inwestycja została dofinansowana w ramach Programu Rządowy Fundusz
Polski Ład: Program Inwestycji Strategicznych- edycja II



Wartość zadania	Finansowanie	
	Powiat	Dotacja
4 246 058,01 zł	212 302,90 zł	4 033 755,11 zł



21

Modernizacja drogi 1493K Siary - Owczary



22

Modernizacja drogi 1493K Siary - Owczary



Modernizacja drogi 1493K Siary - Owczary



Modernizacja drogi 1493K Siary - Owczary



25

Modernizacja dróg powiatowych 1505 K Ropa – Gródek – Biała Niżna. Zmodernizowano 720 mb.

Inwestycja została dofinansowana w ramach Programu Rządowy Fundusz
Polski Ład: Program Inwestycji Strategicznych- edycja II



Wartość zadania	Finansowanie	
	Powiat	Dotacja
1 159 469,96 zł	57 973,50 zł	1 101 496,46 zł



26

Modernizacja dróg powiatowych 1505 K Ropa – Gródek – Biała Niżna



27

Modernizacja dróg powiatowych 1505 K Ropa – Gródek – Biała Niżna



Modernizacja dróg powiatowych 1505 K Ropa – Gródek – Biała Niżna

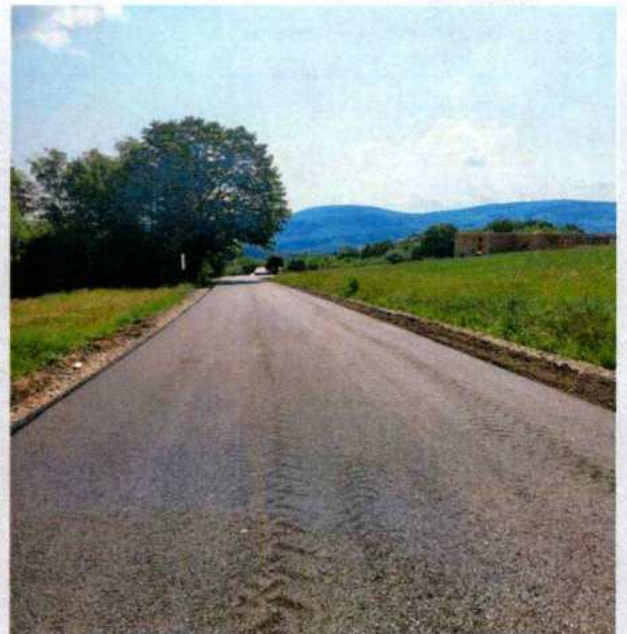


29

Modernizacja dróg powiatowych 1505 K Ropa – Gródek – Biała Niżna



Modernizacja dróg powiatowych 1505 K Ropa – Gródek – Biała Niżna



**Rozbudowa drogi powiatowej nr 1498K Ropa - Wysowa Zdrój - Blechnarka -
Granica Państwa w km od 23+733,00 do km 23+765,00
(obiekt mostowy w km 23+744,08 do km 23+757,31)
w miejscowości Wysowa Zdrój**

**Rządowy Fundusz
Rozwoju Dróg**

Wartość zadania	Finansowanie	
	Powiat	Dotacja
2 011 333,59 zł	418 267,59 zł	1 593 066,00 zł



**Rozbudowa drogi powiatowej nr 1498K Ropa - Wysowa Zdrój –
Blechnarka – Granica Państwa, obiekt mostowy.**



33

**Rozbudowa drogi powiatowej nr 1498K Ropa - Wysowa Zdrój –
Blechnarka – Granica Państwa, obiekt mostowy.**



**Rozbudowa drogi powiatowej nr 1498K Ropa - Wysowa Zdrój –
Blechnarka – Granica Państwa, obiekt mostowy.**



**INWESTYCJE
REALIZOWANE
W ROKU 2023**

Przebudowa drogi powiatowej 1486K Gorlice –
Dominikowice
w miejscowości Kobylanka i Dominikowice

Przebudowa drogi powiatowej 1465K Jankowa -
Lipniczka w km 2+055 do km 3+268
w miejscowości Jankowa



**Przebudowa drogi powiatowej 1486K Gorlice – Dominikowice
w miejscowościach Kobylanka i Dominikowice.
Przebudowano 1 021 mb.**

Inwestycja została dofinansowana w ramach Programu Rządowy Fundusz
Polski Ład: Program Inwestycji Strategicznych- EDYCJA 3/PGR



Wartość zadania	Finansowanie	
	Powiat	Dotacja
5 607 782,40 zł	712 682,40 zł	4 895 100,00 zł



37

**Przebudowa drogi powiatowej 1486K Gorlice – Dominikowice
w miejscowościach Kobylanka i Dominikowice**



38

**Przebudowa drogi powiatowej 1486K Gorlice – Dominikowice
w miejscowościach Kobylanka i Dominikowice**



39

**Przebudowa drogi powiatowej 1486K Gorlice – Dominikowice
w miejscowościach Kobylanka i Dominikowice**



**Przebudowa drogi powiatowej 1486K Gorlice – Dominikowice
w miejscowościach Kobylanka i Dominikowice**



**Przebudowa drogi powiatowej 1465K Jankowa - Lipniczka
w miejscowości Jankowa.
Przebudowano 1 213 mb.**

**Rządowy Fundusz
Rozwoju Dróg**

Wartość zadania	Finansowanie		
	Powiat	Dotacja	Pomoc Gminy
3 093 342,82 zł	793 138,82 zł	1 523 178,00 zł	777 026,00 zł



**Przebudowa drogi powiatowej 1465K Jankowa - Lipniczka
w miejscowości Jankowa**



43

**Przebudowa drogi powiatowej 1465K Jankowa - Lipniczka
w miejscowości Jankowa**



44

**Przebudowa drogi powiatowej 1465K Jankowa - Lipniczka
w miejscowości Jankowa**



45

**Przebudowa drogi powiatowej 1465K Jankowa - Lipniczka
w miejscowości Jankowa**



46

Przebudowa drogi powiatowej 1465K Jankowa - Lipniczka w miejscowości Jankowa



47

Zadania inwestycyjne realizowane w latach 2022 - 2024 :

- Program Rządowy Funduszy Polski Ład; Program Inwestycji Strategicznych – edycja II :

- Odbudowa dwóch mostów w ciągu drogi powiatowej

1464K Bobowa – Brzana

Wartość zadania	Finansowanie	
	Powiat	Dotacja
4 749 447,53 zł	243 992,61 zł	4 505 454,92zł

Wartość I mostu 2 306 542,45 zł
II mostu 2 442 905,08 zł



48

Odbudowa dwóch mostów w ciągu drogi powiatowej 1464K Bobowa – Brzana.

Most I



49

Odbudowa dwóch mostów w ciągu drogi powiatowej 1464K Bobowa – Brzana.

Most I.



Odbudowa dwóch mostów w ciągu drogi powiatowej 1464K Bobowa. Most I.



51

Odbudowa dwóch mostów w ciągu drogi powiatowej 1464K Bobowa – Brzana. Most I.



Odbudowa dwóch mostów w ciągu drogi powiatowej 1464K Bobowa – Brzana.

Most II.



Odbudowa dwóch mostów w ciągu drogi powiatowej 1464K Bobowa – Brzana.

Most II.



Odbudowa dwóch mostów w ciągu drogi powiatowej 1464K Bobowa – Brzana.

Most II - stan na Maj 2024.



55

Zadania remontowe



56

ZADANIA REMONTWE REALIZOWANE W ROKU 2023

Remont mostu drewnianego w m. Śnietnica w ciągu
drogi powiatowej 1503K Florynka – Izby w km 9+167

Remont mostu w miejscowości Bielanka
w km 1+248

Remont mostu drewnianego w m.
Kwiatów w ciągu drogi 1497K Kwiatów-
Regietów – Smerekowie

Remont drogi powiatowej 1494K
Szymbark – Bielanka - Uście Gorlickie
w miejscowości Kunkowa

Remont drogi powiatowej 1485K Libusza -
Kryg w km od 1+015 do km 2+215
w miejscowości Libusza

57

Remont drogi powiatowej 1494K Szymbark – Bielanka - Uście Gorlickie w miejscowości Kunkowa. Remont obejmował 1 004 mb drogi i remont przepustu w km 7+446.

Zadanie została wykonane z dofinansowaniem w ramach środków budżetu
Państwa na usuwanie skutków klęsk żywiołowych

Wartość zadania	Finansowanie	
	Powiat	Dotacja
1 401 543,93 zł	326 849,93 zł	1 074 694,00 zł



58

**Remont drogi powiatowej 1494K Szymbark – Bielanka - Uście Gorlickie
w miejscowości Kunkowa.**



**Remont drogi powiatowej 1494K Szymbark – Bielanka - Uście Gorlickie
w miejscowości Kunkowa.**

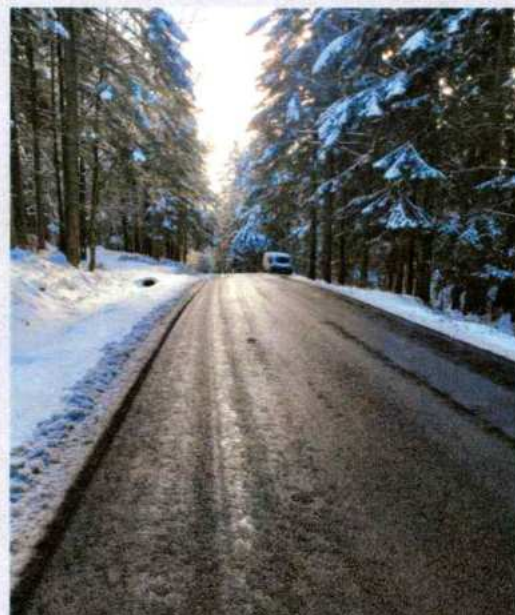


**Remont drogi powiatowej 1494K Szymbark – Bielanka - Uście Gorlickie
w miejscowości Kunkowa w km 6+555-7+500, 8+805-8+828, 8+874-8+910 wraz
z remontem przepustu w km 7+446.**



61

**Remont drogi powiatowej 1494K Szymbark – Bielanka - Uście Gorlickie
w miejscowości Kunkowa.**



62

**Remont drogi powiatowej 1485K Libusza - Kryg w miejscowości Libusza.
Wyremontowano 1 200 mb drogi.**

**Rządowy Fundusz
Rozwoju Dróg**

Wartość zadania	Finansowanie	
	Powiat	Dotacja
1 055 117,52 zł	223 023,52 zł	832 094,00 zł



63

Remont drogi powiatowej 1485K Libusza – Kryg w miejscowości Libusza.



64

Remont drogi powiatowej 1485K Libusza - Krygw miejscowości Libusza.



Remont drogi powiatowej 1485K Libusza - Krygw miejscowości Libusza.



Remont drogi powiatowej 1485K Libusza - Krygw miejscowości Libusza.



Remont mostu drewnianego w m. Śnietnica w ciągu drogi powiatowej 1503K Florynka – Izby w km 9+167.

Wartość zadania	Finansowanie	
	Powiat	Dotacja
230 332,26 zł	230 332,26 zł	0,00



**Remont mostu drewnianego w m. Śnietnica w ciągu drogi powiatowej 1503K
Florynka – Izby w km 9+167.**



69

**Remont mostu drewnianego w m. Śnietnica w ciągu drogi powiatowej 1503K
Florynka – Izby w km 9+167.**

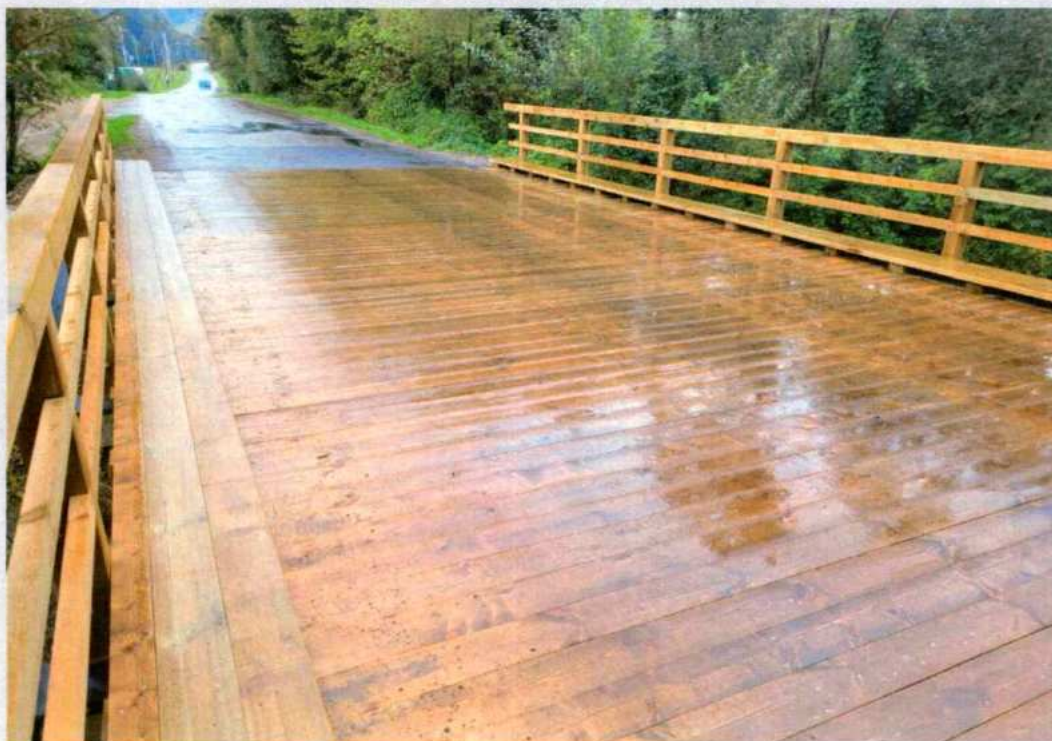


**Remont mostu drewnianego w m. Śnietnica w ciągu drogi powiatowej 1503K
Florynka – Izby w km 9+167**



71

**Remont mostu drewnianego w m. Śnietnica w ciągu drogi powiatowej 1503K
Florynka – Izby w km 9+167.**



72

Remont mostu drewnianego w m. Kwiatów w ciągu drogi 1497K Kwiatów-Regietów – Smerekowiec w km 0+098.

Wartość zadania	Finansowanie	
	Powiat	Dotacja
199 515,15 zł	199 515,15 zł	0,00



73

Remont mostu drewnianego w m. Kwiatów w ciągu drogi 1497K Kwiatów-Regietów – Smerekowiec w km 0+098.



74

**Remont mostu drewnianego w m. Kwiatów w ciągu drogi 1497K Kwiatów-Regietów –
Smerekowiec w km 0+098.**



75

**Remont mostu drewnianego w m. Kwiatów w ciągu drogi 1497K Kwiatów-Regietów –
Smerekowiec w km 0+098.**



Remont mostu w miejscowości Bielanka w km 1+248.

Wartość zadania	Finansowanie		
	Powiat	Dotacja	Firma GODROM
294 801,62 zł	104 189,24 zł	0,00 zł	190 612,38 zł



77

Remont mostu w miejscowości Bielanka w km 1+248.



78

Remont mostu w miejscowości Bielanka w km 1+248.



79

Remont mostu w miejscowości Bielanka w km 1+248.



80

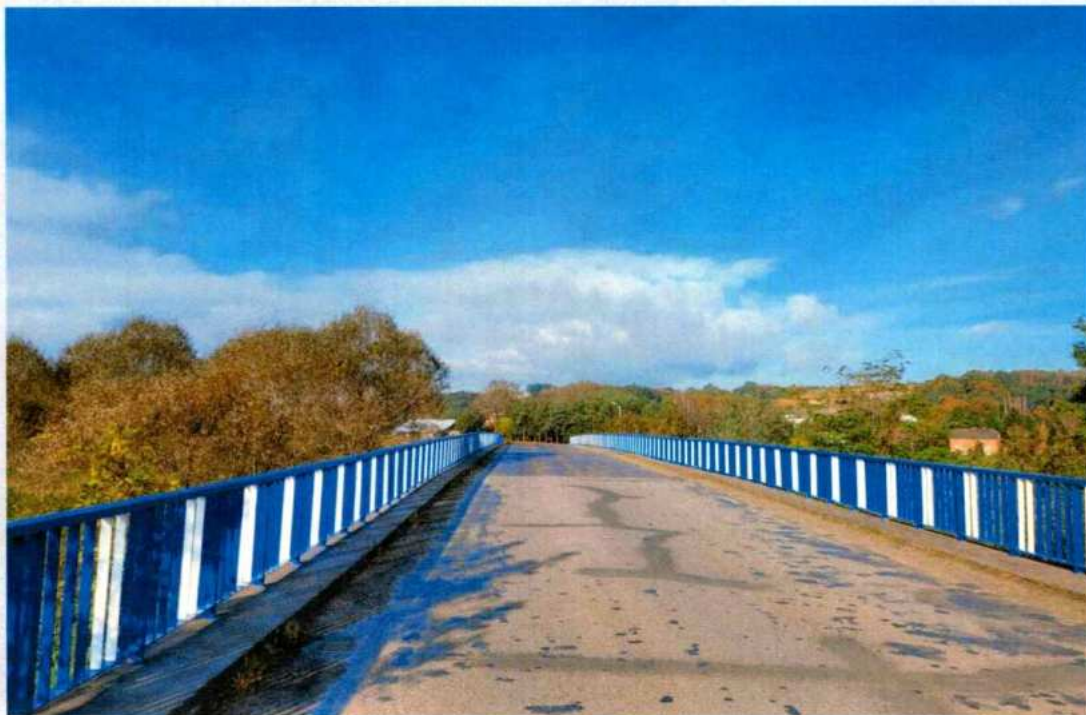
Ponadto w roku 2023 wykonano malowanie oraz wymianę poręczy na mostach w ciągach dróg powiatowych



Malowanie poręczy na moście w ciągu drogi powiatowej 1476K Biecz – Grudna Kępska- Głęboka w m. Grudna Kępska.



Malowanie poręczy na moście w ciągu drogi powiatowej 1476K Biecz – Grudna Kępska- Głęboka w m. Grudna Kępska.



83

Wymiana drewnianych poręczy na moście w ciągu drogi powiatowej 1489K Sękowa – Rozdziele.



**Wymiana drewnianych poręczy na moście w ciągu drogi powiatowej 1489K
Sękowa – Rozdziele.**



**Malowanie poręczy na moście w ciągu drogi powiatowej 1390K
Ciężkowice – Turza - Sitnica – Strzeszyn.**



**Malowanie poręczy na moście w ciągu drogi powiatowej 1390K
Ciężkowice – Turza - Sitnica – Strzeszyn.**



87

**Remonty częściowe nawierzchni dróg
powiatowych wykonane w 2023 r.**

Remontami częściowymi objęto:

- 32 drogi w różnych odcinkach,
- Zużyto 49,94 tony emulsji asfaltowej
- Łączny koszt – 367 558,40 zł
- Kwota za 1 Mg emulsji to 7 360,00 zł



88

W 2023 roku dokonano zakupu
ciągnika na potrzeby
pracowników Służby Liniowej
Powiatowego Zarządu
Drogowego



Roboty wykonane przez pracowników Służby Liniowej w Libuszy



Roboty wykonane siłami własnymi przez 10 pracowników Służby Liniowej w Libuszy

W roku 2023 pracownicy Służby Liniowej Powiatowego Zarządu Drogowego w Gorlicach wykonali prace, między innymi z zakresu :

Utrzymanie nawierzchni:

- Remont nawierzchni masami bitum. na zimno 17 850,00 m²
- Oczyszczanie nawierzchni 60 132,00 m²

Remont poboczy:

- Remont, uzupełnienie ubytków poboczy 44 435,20 m²
- Ścięcie zawyżonych poboczy 24 090,00 m²
- Profilowanie poboczy 11 220,00 m²

Odwodnienie:

- Renowacja istniejących rowów 44 792,00 mb

Koszenie:

- Koszenie traw – ręcznie 7 170,00 m²
- Koszenie traw – mechanicznie 91 096,50 m²

Inne roboty :

- Oczyszczanie nawierzchni dróg, chodników itp. 68 304,00 m²
- Wycinka krzewów i samosiejek 413 475,60 m²
- Całoroczne utrzymanie ścieżki rekreacyjnej nad Zalewem Klimkówka przez 2 pracowników Służby Liniowej.

Podsumowując w roku 2023 na inwestycje
i remonty dróg powiatu gorlickiego wydatkowano:

37 982 009,39 zł



Ponadto zlecono do realizacji na 2024 rok:

- Przebudowa drogi powiatowej 1474K w km od 3+444,00 do km 3+448,00, wraz z przejściem dla pieszych w km 3+444,00 do km 3+448,00 w miejscowości Kwiatonowice
-doświetlenie przejścia dla pieszych
- Przebudowa drogi powiatowej 1391K Ciężkowice - Staszkówka - Moszczenica w km od 11+915,00 do km 12+512,00 w miejscowości Moszczenica-budowa chodnika –data podpisania umowy: 23.11.2023 r.
- Przebudowa drogi powiatowej 1480K Rozdziele – Lipinki – Libusza Ogniwo – Kobylanka w km od 2+419,00 do km 2+609,00 w miejscowości Lipinki-budowa chodnika – data podpisania umowy: 23.11.2023 r.
- Przebudowa drogi powiatowej 1469K Gorlice-Bystra - Łużna w km 2+425 - 3+360- data podpisania umowy: 28.02.2024 r.



Dziękuję za uwagę



DYREKTOR
Rafał Wojna
Rafał Wojna