

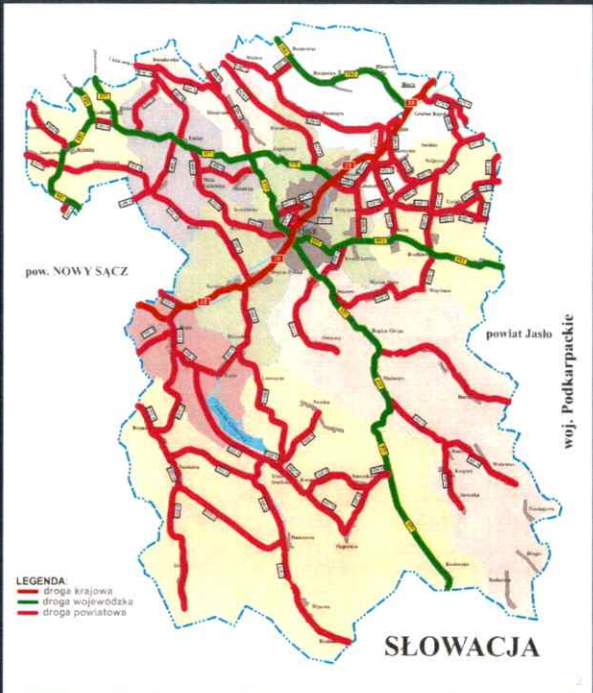
**INWESTYCJE
I REMONTY
W OBSZARZE
INFRASTRUKTURY
DROGOWEJ
W POWIECIE GORLICKIM
REALIZOWANE W 2021 R.**



1

**MAPA SIECI DROGOWEJ
POWIATU GORLICKIEGO**

Powiatowy Zarząd Drogowy zarządza 316,468 km dróg powiatowych oraz 66 mostami.



LEGENDA:
droga krajowa
droga wojewódzka
droga powiatowa

SŁOWACJA

1



INWESTYCJE REALIZOWANE ROKU 2021

Rozbudowa drogi powiatowej 1507 K Szymbark - Bystra - Szalowa wraz z rozbiórką istniejącego mostu i budową nowego mostu w km 2+135,83

Przebudowa drogi powiatowej 1498 K Ropa - Wysowa Zdrój - Blechnarka - Granica Państwa etap II

Przebudowa drogi powiatowej 1466 K Stróże - Polna Łuźna na odcinku I - w km od 3+738 do km 4+518, na odcinku II - w km od 4+832 do km 5+297 w miejscowości Szalowa

Przebudowa drogi powiatowej 1498K Ropa - Wysowa Zdrój - Blechnarka - Granica Państwa polegająca na budowie chodnika w km 2+579 do km 3+077 w m. Ropa

Stabilizacja osuwiska w miejscowości Ropa w ciągu drogi powiatowej 1504 K Ropa-Wawrzka -Florynka wraz z odbudową drogi w km 2+112 - 2+149 i przepustu w km 2+135.

3

Przebudowa drogi powiatowej 1466 K Stróże - Polna Łuźna na odcinku I – w km od 3+738 do km 4+518, na odcinku II - w km od 4+832 do km 5+297 w miejscowości Szalowa

**DOFINANSOWANO ZE ŚRODKÓW
RZĄDOWEGO FUNDUSZU ROZWOJU DRÓG**
Rozbudowa drogi powiatowej 1466k Stróże – Polna – Łuźna na odcinku I – w km od 3+738,00 do km 4+518,75, na odcinku II - w km od 4+832,91 do km 5+297,97 w miejscowości Szalowa, Powiat Gorlicki

**DOFINANSOWANO ZE ŚRODKÓW
RZĄDOWEGO FUNDUSZU
INWESTYCJI LOKALNYCH**

Wartość zadania	Finansowanie		
	Powiat	Dotacja	Pomoc Gminy
4 366 411,19 zł	2 251 584,19 zł	2 114 827,00 zł	0,00 zł

W ramach projektu *gmina Łuźna* zrzekła się odszkodowania w kwocie **171 695,00 zł** za zajęte grunty.

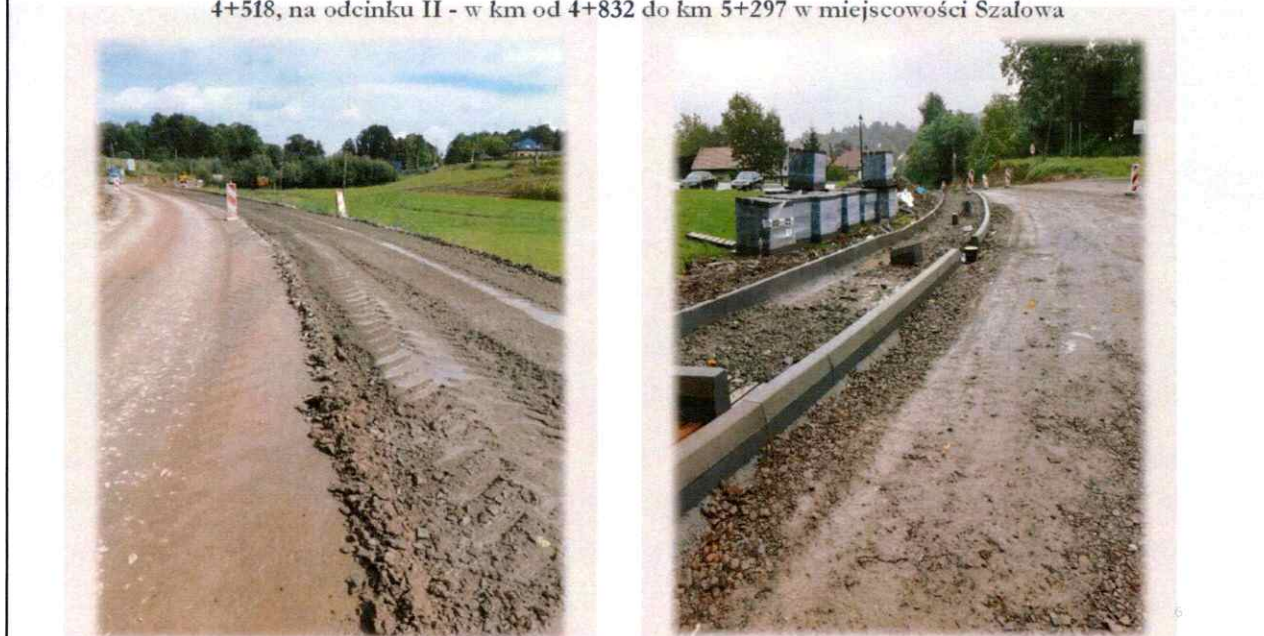
4

Łuźna

Przebudowa drogi powiatowej 1466K Stróże - Polna Łuźna na odcinku I - w km od 3+738 do km 4+518, na odcinku II - w km od 4+832 do km 5+297 w miejscowości Szalowa

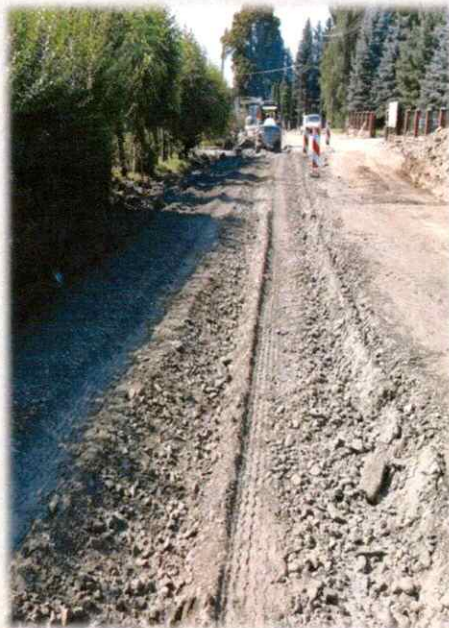
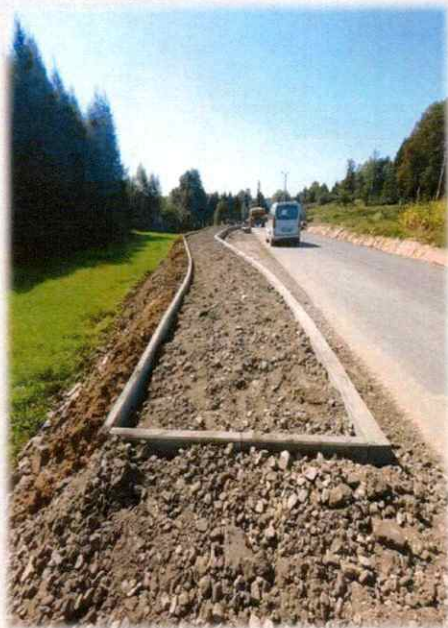


Przebudowa drogi powiatowej 1466K Stróże - Polna Łuźna na odcinku I - w km od 3+738 do km 4+518, na odcinku II - w km od 4+832 do km 5+297 w miejscowości Szalowa



Handwritten signature

Przebudowa drogi powiatowej 1466K Stróże - Polna Łużna na odcinku I - w km od 3+738 do km 4+518, na odcinku II - w km od 4+832 do km 5+297 w miejscowości Szalowa



Przebudowa drogi powiatowej 1466K Stróże - Polna Łużna na odcinku I - w km od 3+738 do km 4+518, na odcinku II - w km od 4+832 do km 5+297 w miejscowości Szalowa



M. Wójcik

Przebudowa drogi powiatowej 1466K Stróże - Polna Łuźna na odcinku I - w km od 3+738 do km 4+518, na odcinku II - w km od 4+832 do km 5+297 w miejscowości Szalowa



9

Przebudowa drogi powiatowej 1466K Stróże - Polna Łuźna na odcinku I - w km od 3+738 do km 4+518, na odcinku II - w km od 4+832 do km 5+297 w miejscowości Szalowa



10



Przebudowa drogi powiatowej 1466K Stróże - Polna Łuźna na odcinku I - w km od 3+738 do km 4+518, na odcinku II - w km od 4+832 do km 5+297 w miejscowości Szalowa



Przebudowa drogi powiatowej 1466K Stróże - Polna Łuźna na odcinku I - w km od 3+738 do km 4+518, na odcinku II - w km od 4+832 do km 5+297 w miejscowości Szalowa



Wp

Przebudowa drogi powiatowej 1466K Stróże - Polna Łuzna na odcinku I - w km od 3+738 do km 4+518, na odcinku II - w km od 4+832 do km 5+297 w miejscowości Szałowa



Przebudowa drogi 1498 K Ropa - Wysowa Zdrój - Blechnarka - Granica Państwa



**DOFINANSOWANO ZE ŚRODKÓW
PAŃSTWOWEGO FUNDUSZU CELOWEGO**

FUNDUSZ DRÓG SAMORZĄDOWYCH

„Przebudowa drogi powiatowej 1498K
Ropa - Wysowa Zdrój - Blechnarka -
Granica Państwa w km 0+874 - 2+426, Powiat Gorlicki”

Wartość zadania	Finansowanie		
	Powiat	Dotacja	Pomoc Gminy
3 912 060,23 zł	1 976 500,23 zł	1 935 560,00 zł	0,00 zł



Handwritten signature

Przebudowa drogi 1498 K Ropa - Wysowa Zdrój - Blechnarka - Granica Państwa



15

Przebudowa drogi 1498 K Ropa - Wysowa Zdrój - Blechnarka - Granica Państwa



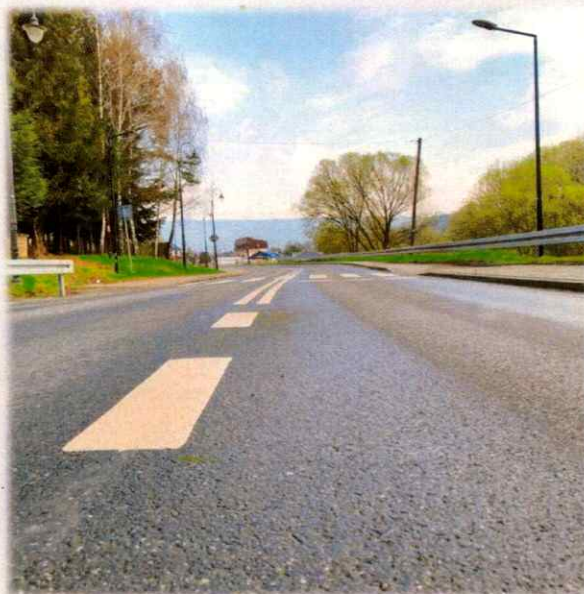
16

Przebudowa drogi 1498 K Ropa - Wysowa Zdrój - Blechnarka - Granica Państwa



17

Przebudowa drogi 1498 K Ropa - Wysowa Zdrój - Blechnarka - Granica Państwa



Handwritten signature

Przebudowa drogi 1498 K Ropa - Wysowa Zdrój - Blechnarka - Granica Państwa



**Rozbudowa drogi powiatowej 1507K Szymbark - Bystra - Szalowa
wraz z rozbiórką istniejącego mostu i budową nowego mostu
w km 2+135,83**


**DOFINANSOWANO ZE ŚRODKÓW
BUDŻETU PAŃSTWA**

REZERWA SUBWENCJI OGÓLNEJ
Rozbudowa drogi powiatowej nr 1507K
Szymbark - Bystra - Szalowa w km 2+060,00
do km 2+165,00 wraz rozbiórką istniejącego
mostu i budową nowego mostu w km 2+135,83
w miejscowości Szymbark

Wartość zadania	Finansowanie		
	Powiat	Dotacja	Pomoc Gminy
1 692 138,76 zł	854 869,76 zł	837 269,00 zł	0,00 zł



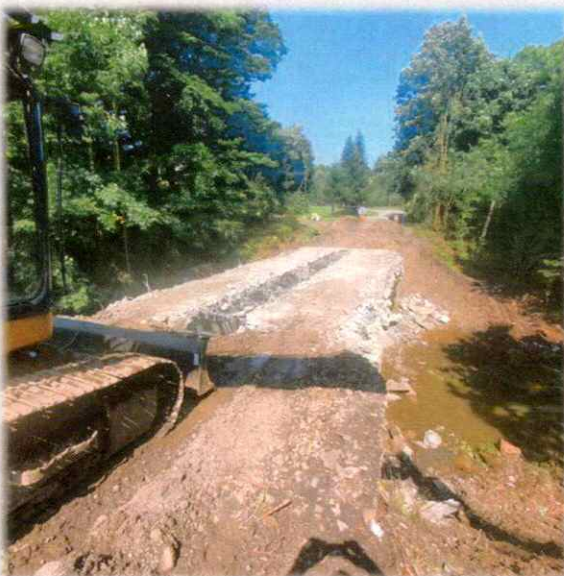
Wp

Rozbudowa drogi powiatowej 1507K Szymbark - Bystra - Szalowa wraz z rozbiórką istniejącego mostu i budową nowego mostu w km 2+135,83



21

Rozbudowa drogi powiatowej 1507K Szymbark - Bystra - Szalowa wraz z rozbiórką istniejącego mostu i budową nowego mostu w km 2+135,83



Rozbudowa drogi powiatowej 1507K Szymbark - Bystra - Szalowa wraz z rozbiórką istniejącego mostu i budową nowego mostu w km 2+135,83



23

Rozbudowa drogi powiatowej 1507K Szymbark - Bystra - Szalowa wraz z rozbiórką istniejącego mostu i budową nowego mostu w km 2+135,83



Handwritten signature

Rozbudowa drogi powiatowej 1507K Szymbark - Bystra - Szalowa wraz z rozbiórką istniejącego mostu i budową nowego mostu w km 2+135,83



Rozbudowa drogi powiatowej 1507K Szymbark - Bystra - Szalowa wraz z rozbiórką istniejącego mostu i budową nowego mostu w km 2+135,83



Handwritten signature

Rozbudowa drogi powiatowej 1507K Szymbark - Bystra - Szalowa wraz z rozbiórką istniejącego mostu i budową nowego mostu w km 2+135,83



Stabilizacja osuwiska w miejscowości Ropa w ciągu drogi powiatowej 1504K Ropa-Wawrzka -Florynka wraz z odbudową drogi w km 2+112 - 2+149 i przepustu w km 2+135.



**DOFINANSOWANO ZE ŚRODKÓW
BUDŻETU PAŃSTWA**

**USUWANIE SKUTKÓW RUCHÓW OSUWISKOWYCH
ZIEMI Z LAT 2010, 2016 LUB/I 2017 ROKU**

Wykonanie właściwych prac w ramach zadania
pn.: Stabilizacja osuwiska w miejscowości Ropa
w ciągu drogi powiatowej 1504K Ropa-Wawrzka
-Florynka wraz z odbudową drogi w km 2+112 -
2+149 i przepustu w km 2+135

Wartość zadania	Finansowanie		
	Powiat	Dofinansowano ze środków rezerwy subwencji ogólnej budżetu Państwa	Finansowa Pomoc Gminy Ropa
1 109 840,00 zł	46 932,00 zł	862 908,00 zł	200 000,00 zł



Algo

Stabilizacja osuwiska w miejscowości Ropa w ciągu drogi powiatowej 1504K
Ropa- Wawrzka -Florynka wraz z odbudową drogi w km 2+112 - 2+149
i przepustu w km 2+135.



29

Stabilizacja osuwiska w miejscowości Ropa w ciągu drogi powiatowej 1504K
Ropa- Wawrzka -Florynka wraz z odbudową drogi w km 2+112 - 2+149
i przepustu w km 2+135.



30

Stabilizacja osuwiska w miejscowości Ropa w ciągu drogi powiatowej 1504K
Ropa- Wawrzka -Florynka wraz z odbudową drogi w km 2+112 - 2+149
i przepustu w km 2+135.



31

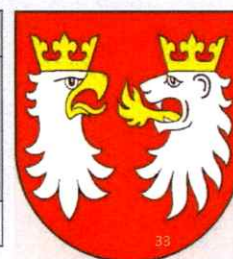
Stabilizacja osuwiska w miejscowości Ropa w ciągu drogi powiatowej 1504K
Ropa- Wawrzka -Florynka wraz z odbudową drogi w km 2+112 - 2+149
i przepustu w km 2+135.



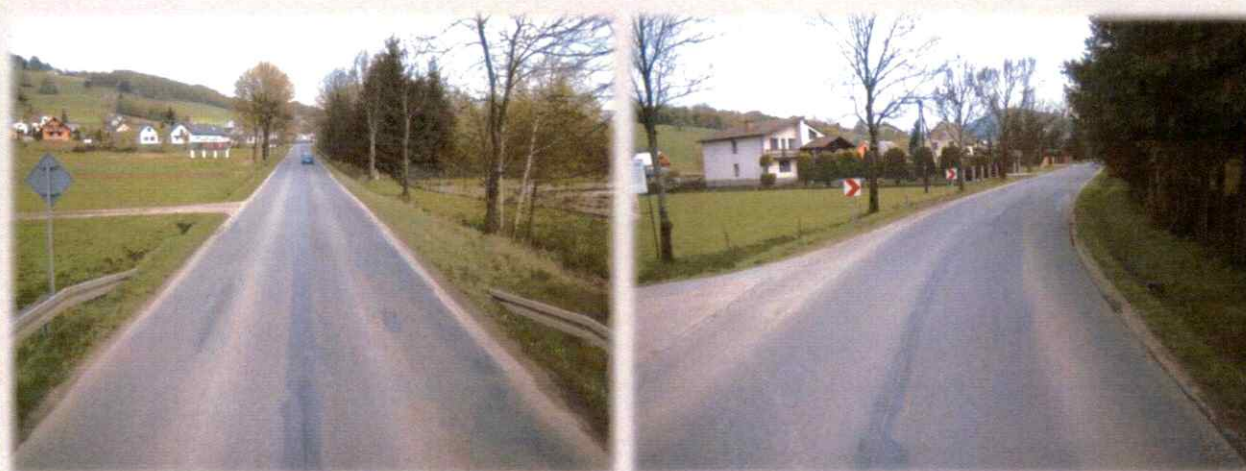
Przebudowa drogi powiatowej w ciągu drogi powiatowej 1498K Ropa – Wysowa Zdrój – Blechnarka – Granica Państwa polegająca na budowie chodnika w km 2+579 do km 3+077 w m. Ropa



Wartość zadania	Finansowanie			
	Powiat	Dotacja	Finansowa Pomoc Gminy Ropa	Rzeczowa Pomoc Gminy Ropa (dokumentacja projektowa)
918 250,00 zł	217 644,00 zł	400 606, 00 zł	300 000,00 zł	66 900,00 zł



Przebudowa drogi powiatowej w ciągu drogi powiatowej 1498K Ropa – Wysowa Zdrój – Blechnarka – Granica Państwa polegająca na budowie chodnika w km 2+579 do km 3+077 w m. Ropa

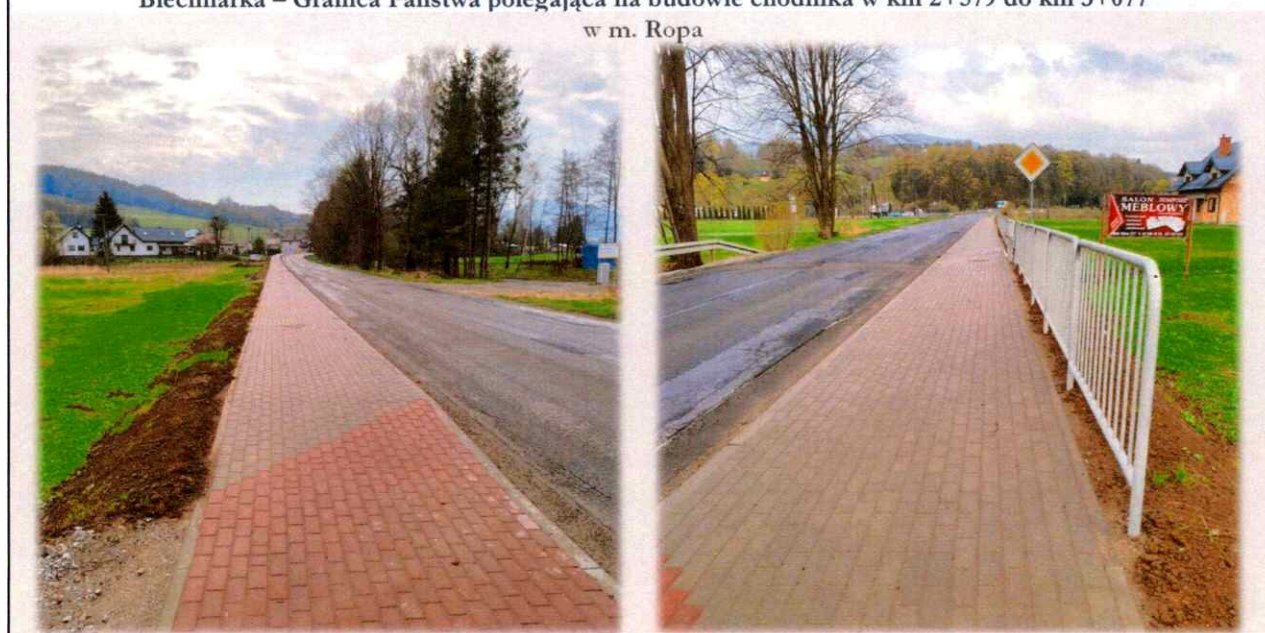


Handwritten signature

Przebudowa drogi powiatowej w ciągu drogi powiatowej 1498K Ropa – Wysowa Zdrój –
Blechnarka – Granica Państwa polegająca na budowie chodnika
w km 2+579 do km 3+077 w m. Ropa



Przebudowa drogi powiatowej w ciągu drogi powiatowej 1498K Ropa – Wysowa Zdrój –
Blechnarka – Granica Państwa polegająca na budowie chodnika w km 2+579 do km 3+077
w m. Ropa



Argeo

Doświetlenie przejść dla pieszych 2021



Doświetlenia przejść dla pieszych

Przebudowa przejścia dla pieszych
w ciągu drogi powiatowej nr 1486K
Gorlice (ul. Zakole) – Dominikowice
w obszarze oddziaływania w km od
3+664.80 do km 3+780.90 (w tym
przejście dla pieszych w km 3+703.00)
w miejscowości Kobylanka

Przebudowa przejścia dla pieszych
w ciągu drogi powiatowej nr 1391K
Staszkówka - Ciężkowice
(ul. 1000-lecia) - Moszczenica
w obszarze oddziaływania w km
od 13+107.80 do 13+210.00 (w tym
przejście dla pieszych w km
13+158.00) w miejscowości
Moszczenica

Przebudowa przejścia dla
pieszych w ciągu drogi
powiatowej nr 1471K ul. 11-go
Listopada w obszarze
oddziaływania w km od
0+022,40 do 0+142,30 (w tym
przejście dla pieszych w km
0+037,00) w miejscowości
Gorlice

**Przebudowa przejścia dla pieszych w ciągu drogi powiatowej nr 1391K Staszkówka
- Ciężkowice (ul. 1000-lecia) - Moszczenica w obszarze oddziaływania w km od
13+107.80 do 13+210.00 (w tym przejście dla pieszych w km 13+158.00)
w miejscowości Moszczenica**

Wartość zadania	Finansowanie		
	Powiat	Dofinansowanie	Pomoc Gminy
213 267,57 zł	59 355,16 zł	153 912,41 zł	0,00 zł



**Przebudowa przejścia dla pieszych w ciągu drogi powiatowej nr 1391K Staszkówka - Ciężkowice (ul. 1000-lecia) - Moszczenica
w obszarze oddziaływania w km od 13+107.80 do 13+210.00 (w tym przejście dla pieszych w km 13+158.00)
w miejscowości Moszczenica**



Handwritten signature

**Przebudowa przejścia dla pieszych w ciągu drogi powiatowej nr 1471K
ul. 11-go Listopada w obszarze oddziaływania w km od 0+022,40 do 0+142,30
(w tym przejście dla pieszych w km 0+037,00) w miejscowości Gorlice,
Gmina Gorlice, Powiat Gorlicki**

Wartość zadania	Finansowanie		
	Powiat	Dofinansowanie	Pomoc Miasta
170 499,59 zł	34 198,74 zł	136 300,85 zł	0,00 zł



**Przebudowa przejścia dla pieszych w ciągu drogi powiatowej nr 1471K ul. 11-go Listopada w obszarze oddziaływania
w km od 0+022,40 do 0+142,30 (w tym przejście dla pieszych w km 0+037,00) w miejscowości Gorlice, Gmina
Gorlice, Powiat Gorlicki**



Handwritten signature

Przebudowa przejścia dla pieszych w ciągu drogi powiatowej nr 1486K Gorlice (ul. Zakole) – Dominikowice w obszarze oddziaływania w km od 3+664.80 do km 3+780.90 (w tym przejście dla pieszych w km 3+703.00) w miejscowości Kobylanka

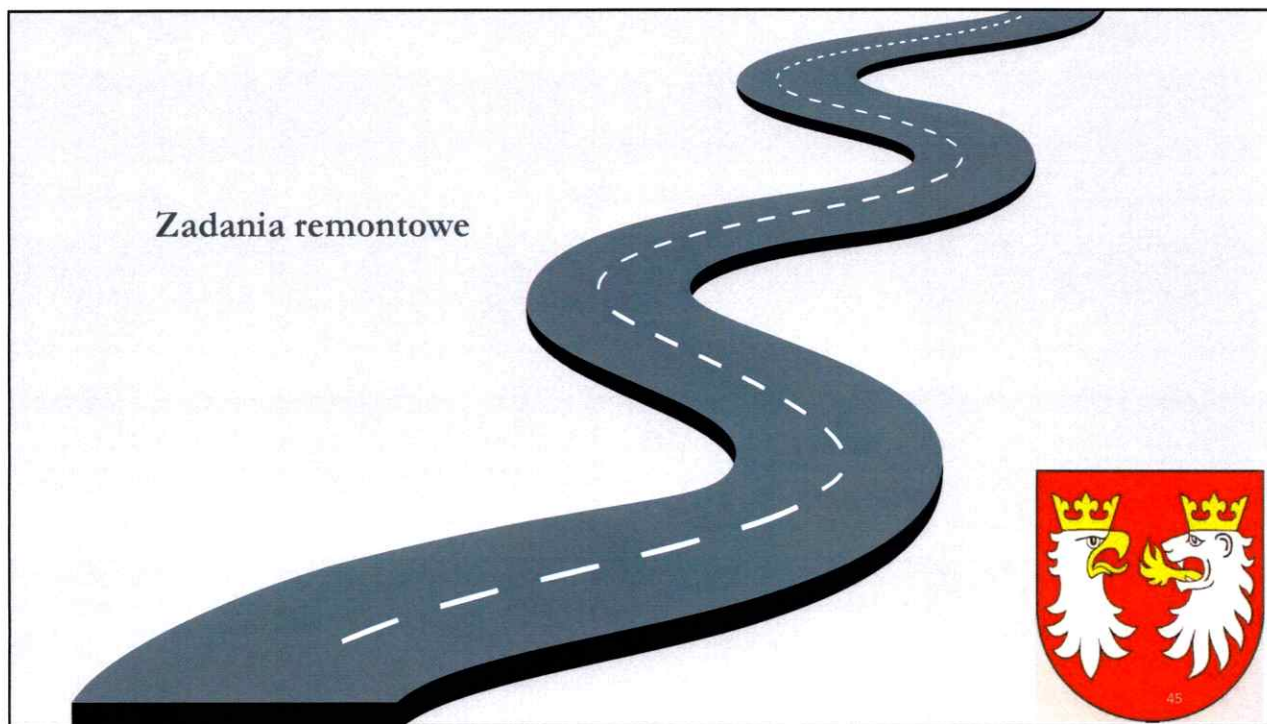
Wartość zadania	Finansowanie		
	Powiat	Dofinansowanie	Pomoc Gminy
139 431,16 zł	29 146,29 zł	110 284,87 zł	0,00 zł



Przebudowa przejścia dla pieszych w ciągu drogi powiatowej nr 1486K Gorlice (ul. Zakole) – Dominikowice w obszarze oddziaływania w km od 3+664.80 do km 3+780.90 (w tym przejście dla pieszych w km 3+703.00) w miejscowości Kobylanka



Handwritten signature



**Remont drogi powiatowej 1497K Kwiatów – Regetów – Smerekowiec
w miejscowościach Kwiatów, Skwirtne i Regetów w km 0+005-0+098, 0+123-
3+120, 3+190-3+875 wraz z remontem przepustów w km 0+685, 0+873, 1+108,
1+380, 1+547, 1+630, 1+674, 1+740, 1+990, 2+165, 2+453**

Wartość zadania	Finansowanie		
	Powiat	Dofinansowanie	Pomoc Gminy
3 333 031,02 zł	764 798,02 zł	2 568 233,00 zł	0,00 zł



Remont drogi powiatowej 1497K Kwiatów – Regetów – Smerekowice
w miejscowościach Kwiatów, Skwirtne i Regietów w km 0+005-0+098, 0+123-3+120, 3+190-3+875 wraz
z remontem przepustów w km 0+685, 0+873, 1+108, 1+380, 1+547, 1+630, 1+674, 1+740, 1+990, 2+165,
2+453



Remont drogi powiatowej 1497K Kwiatów – Regetów – Smerekowice
w miejscowościach Kwiatów, Skwirtne i Regietów w km 0+005-0+098, 0+123-3+120, 3+190-3+875 wraz
z remontem przepustów w km 0+685, 0+873, 1+108, 1+380, 1+547, 1+630, 1+674, 1+740, 1+990, 2+165,
2+453



Handwritten signature

Remont drogi powiatowej 1497K Kwiatów – Regetów – Smerekowiec
w miejscowościach Kwiatów, Skwirtne i Regietów



Remont drogi powiatowej 1497K Kwiatów – Regetów – Smerekowiec
w miejscowościach Kwiatów, Skwirtne i Regietów



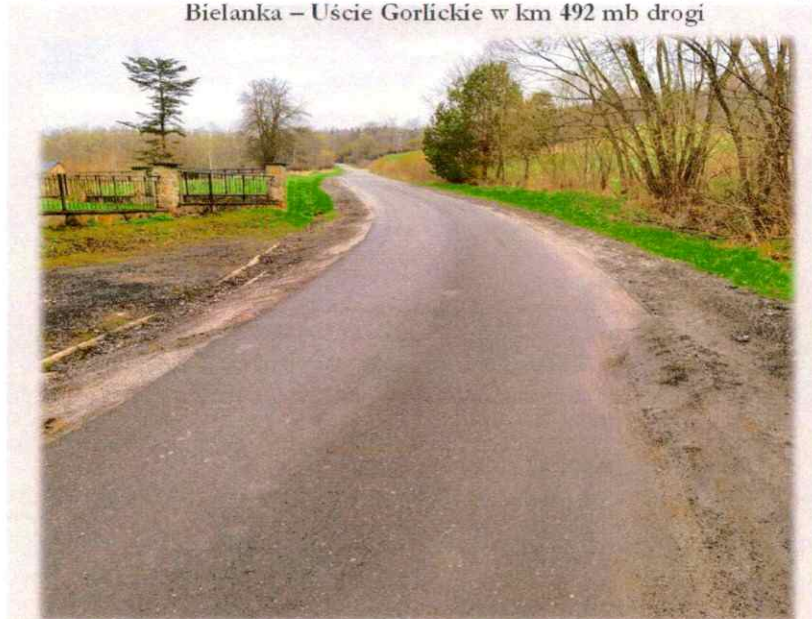
Wojciech

**Likwidacja przełomów nawierzchni i poboczy dróg powiatowych:
1498K Ropa – Wysowa Zdrój – Blechnarka – Granica Państwa, 1503K Florynka – Izby, 1494K
Szymbark
– Bielanka – Uście Gorlickie w km 492 mb drogi**

Wartość zadania	Finansowanie		
	Powiat	Dofinansowanie	Pomoc Gminy
258 894,71 zł	258 894,71zł	0,00 zł	0,00 zł



**Likwidacja przełomów nawierzchni i poboczy dróg powiatowych:
1498K Ropa – Wysowa Zdrój – Blechnarka – Granica Państwa, 1503K Florynka – Izby, 1494K Szymbark –
Bielanka – Uście Gorlickie w km 492 mb drogi**



52

Likwidacja przełomów nawierzchni i poboczy dróg powiatowych:
1498K Ropa – Wysowa Zdrój – Blechnarka – Granica Państwa, 1503K Florynka – Izby, 1494K Szymbark –
Bielanka – Uście Gorlickie w km 492 mb drogi



Wykonanie doraźnego zabezpieczenia mostu znajdującego się w ciągu
drogi powiatowej 1496K Gładyszów – Uście Gorlickie w km 9+931

Wartość zadania	Finansowanie		
	Powiat	Dofinansowanie	Pomoc Gminy
190 797,60 zł	190 797,60 zł	00,00 zł	50m ³ drewna



Wojciech

Wykonanie doraźnego zabezpieczenia mostu znajdującego się w ciągu drogi powiatowej 1496K Gładyszów – Uście Gorlickie w km 9+931



55

Wykonanie doraźnego zabezpieczenia mostu znajdującego się w ciągu drogi powiatowej 1496K Gładyszów – Uście Gorlickie w km 9+931



56

Algo

Wykonanie doraźnego zabezpieczenia mostu znajdującego się w ciągu drogi powiatowej 1496K Gładyszów – Uście Gorlickie w km 9+931



57

Wykonanie doraźnego zabezpieczenia mostu znajdującego się w ciągu drogi powiatowej 1496K Gładyszów – Uście Gorlickie w km 9+931



58

Wykonanie doraźnego zabezpieczenia mostu znajdującego się w ciągu drogi powiatowej 1496K Gładyszów – Uście Gorlickie w km 9+931



Wykonanie umocnienia rowu elementami betonowymi w ciągu drogi powiatowej 1498 K Ropa - Wysowa Zdrój - Blechnarka - Granica Państwa w km 1+820-1+955 w miejscowości Ropa

Wartość zadania	Finansowanie		
	Powiat	Dofinansowanie	Pomoc Gminy
24 937,45 zł	24 937,45 zł	0,00 zł	0,00 zł



Ropa

Wykonanie umocnienia rowu elementami betonowymi w ciągu drogi powiatowej 1498 K Ropa - Wysowa Zdrój - Blechnarka - Granica Państwa w km 1+820-1+955 w miejscowości Ropa



Wykonanie umocnienia rowu elementami betonowymi w ciągu drogi powiatowej 1498 K Ropa - Wysowa Zdrój - Blechnarka - Granica Państwa w km 1+820-1+955 w miejscowości Ropa



62

Handwritten signature



Remonty cząstkowe nawierzchni dróg powiatowych wykonane w 2020 r.

Lp.	Nr ewid. i nazwa ciągu drogowego	Lokalizacja robót	Długość odcinka (km)	Ilość wbudowanej emulsji (Mg)	Wartość wykonanego remontu (zł)
1.	2.	3.	4.	5.	7.
1.	1486 K Gorlice (ul. Zakole) – Dominikowice	0+000 – 5+336	5,336	10,020	63 511,77
2.	1469 K Gorlice (ul. Kollątaja , ul. Krakowska, ul. Zamkowa) – Bystra - Łuzna	0+000 – 11+073	11,073	4,120	26 114,63
3.	1485 K Libusza - Kryg	0+000 – 5+506	5,506	2,080	13 184,07
4.	1480 K Rozdziele –Lipinki – Libusza Ogniwio - Kobylanka	0+000 – 8+077	8,077	4,800	30 424,80
5.	1484 K Biecz –Korczyzna – Libusza - Kobylanka	0+000 – 7+989	7,989	2,750	17 430,870
6.	1466 K Stróże – Polna – Łuzna	3+738 – 9+034	5,296	1,880	11 916,38
7.	1507 K Szymbark –Bystra – Szalowa	0+000 -10+150	10,150	0,880	5 577,88

Remonty cząstkowe nawierzchni dróg powiatowych wykonane w 2021 r.

Lp.	Nr ewid. i nazwa ciągu drogowego	Lokalizacja robót	Długość odcinka (km)	Ilość wbudowanej emulsji (Mg)	Wartość wykonanego remontu (zł)
1.	2.	3.	4.	5.	7.
8.	1503 K Florynka – Izby	2+911 – 17+478	14,567	4,130	26 178,01
9.	1502 K Hańczowa – Sławisza – Śnietnica	0+000 – 8+893	8,893	1,380	8 747,13
10.	1501 K Uście Gorlickie – Czarna – Śnietnica	0+000 – 6+621	6,621	1,380	8 747,13
11.	1494 K Szymbark – Bielanka – Uście Gorlickie	0+000 – 15+723	15,723	8,270	52 419,40

65

Remonty cząstkowe nawierzchni dróg powiatowych wykonane w 2021 r.

Lp.	Nr ewid. i nazwa ciągu drogowego	Lokalizacja robót	Długość odcinka (km)	Ilość wbudowanej emulsji (Mg)	Wartość wykonanego remontu (zł)
1.	2.	3.	4.	5.	7.
12.	1497 K Kwiałoń – Regietów – Smerekowiec	0+000 – 7+155	7,155	5,890	37 333,70
13.	1490 K Ropica Górna – Bartne	0+000 – 8+684	8,684	1,380	8 747,13
14.	1495 K Uście Gorlickie – Nowica	0+000 – 5+678	5,678	3,760	23 832,76
15.	1505 K Ropa – Gródek – Biała Niżna	0+000 – 1+592	1,592	2,760	17 494,26
16.	1500 K Ropa – Brunary	0+000 – 7+520	7,520	4,140	26 241,38
17.	1498 K Ropa – Wysowa-Zdrój – Blechnarka – Granica Państwa	0+000 – 28+649	28,649	4,110	26 051,25
18.	1492 K Malastów – Jasionka	0+000 – 9+651	9,651	0,500	3 169,25

66

Remonty cząstkowe nawierzchni dróg powiatowych wykonane w 2021 r.

Lp.	Nr ewid. i nazwa ciągu drogowego	Lokalizacja robót	Długość odcinka (km)	Ilość wbudowanej emulsji (Mg)	Wartość wykonanego remontu (zł)
1.	2.	3.	4.	5.	7.
19.	1491 K Banica – Wołowiec	0+000 – 3+974	3,974	0,880	5 577,87
20.	1493 K Siary - Owczary	0+000 – 6+646	6,646	6,900	43 735,65
21.	1469 K Gorlice (ul. Kollataja, ul. Krakowska, ul. Zamkowa) – Bystra - Łużna	0+000 – 11+073	11,073	4,140	26 241,39
22.	1485 K Libusza - Kryg	0+000 – 5+506	5,506	2,380	15 085,63
23.	1497 K Kwiatów – Regietów - Smerekowiec	0+000 – 7+155	7,155	0,700	4 436,95
24.	1495 K Uście Gorlickie - Nowica	0+000 – 5+678	5,678	0,680	4 310,18
O G Ó Ł E M :			208,192 km	79,910 t	506 509,54 zł

67

Roboty wykonane przez pracowników
Służby Liniowej w Libuszy



Handwritten signature

Roboty wykonane siłami własnymi przez pracowników Służby Liniowej w Libuszy

W roku 2020 pracownicy Służby Liniowej Powiatowego Zarządu Drogowego w Gorlicach wykonali prace, między innymi z zakresu :

Utrzymanie nawierzchni:

- Remont nawierzchni masami bitum. na zimno 850,50 m²
- Oczyszczanie nawierzchni 19 548,00 m²

Remont poboczy:

- Remont, uzupełnienie ubytków poboczy 19 446,00 m²
- Ścięcie zawyżonych poboczy 6 695,00 m²
- Profilowanie poboczy 10 795,00 m²

Odwodnienie:

- Renowacja istniejących rowów 6 230,00 mb

Koszenie:

- Koszenie traw – ręcznie 93 460,00 m²
- Koszenie traw – mechanicznie 1 827 060,00 m²

Inne roboty :

- Oczyszczanie nawierzchni dróg, chodników itp. 69 358,00 m²
- Czyszczenie nawierzchni na mostach 2 242,00 m²

69

Zakup kontenera socjalnego dla pracowników Służby Liniowej w miejscowości Uście Gorlickie w kwocie 139 418,66 zł





libuszy

Podsumowując w roku 2021 wydatkowano:

- inwestycje 12 521 898,50 zł
- w tym na doświetlenia 523 198,32 zł
- remonty 3 816 660,78 zł

Suma: 16 338 559,28 zł



Dziękuję za uwagę



DYREKTOR

Rafał Wojna